

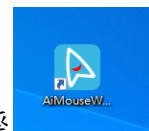
AI 無線語音滑鼠 操作說明書

●●●外型及各部位名稱●●●



安裝：

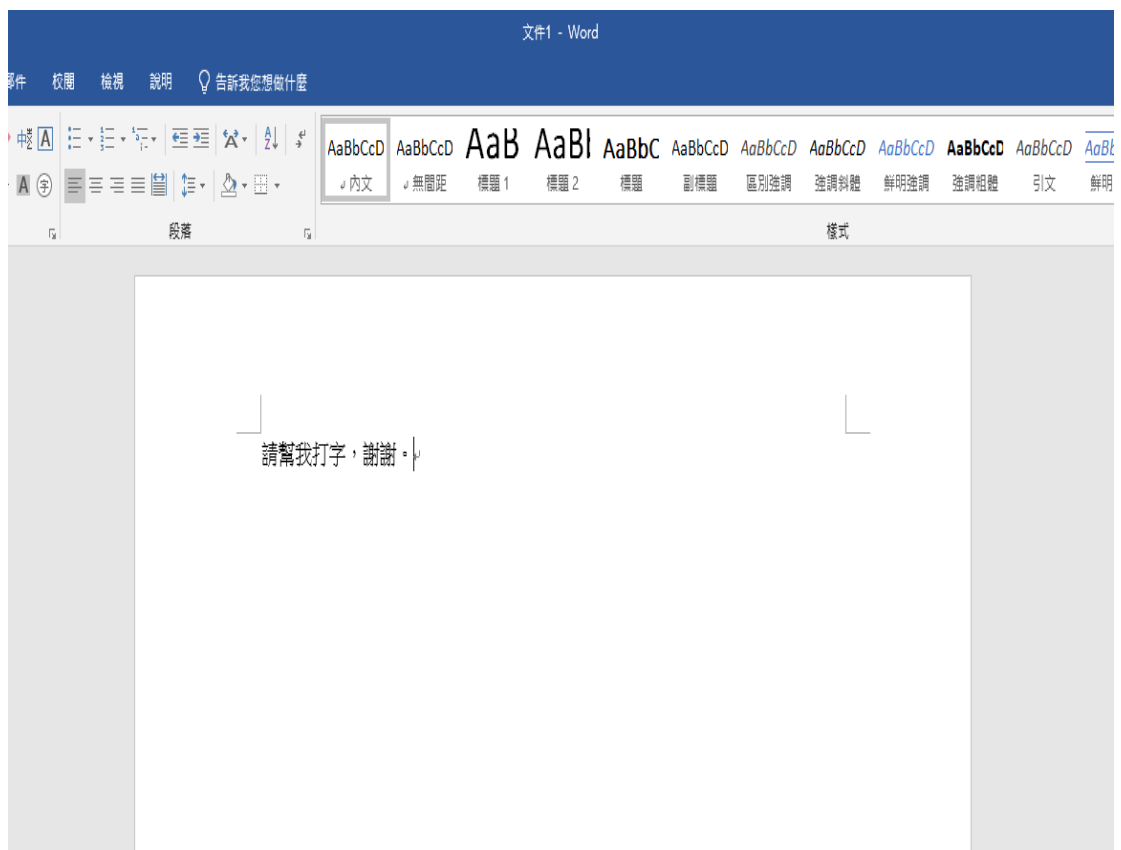
請資訊室協助安裝滑鼠程式，安裝完成後，桌面出現捷徑



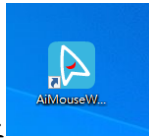
功能說明：

一、 語音打字(中文=>中文)，即說即打。

步驟一：口說時，**持續按住語音打字鍵**，(口說：請幫我打字，謝謝)。

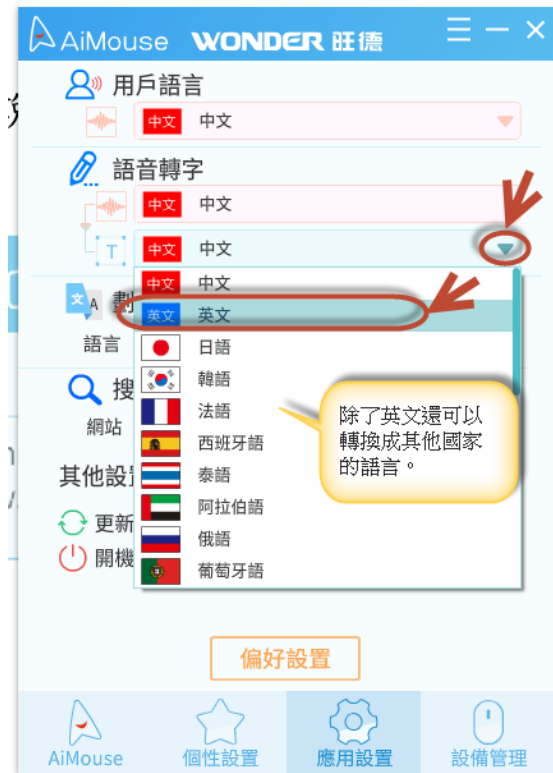


二、 語音打字(中文=>英文或其他語言)

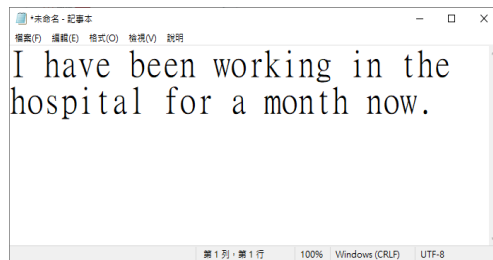


步驟一：點選桌面捷徑

步驟二：修改語言轉字設定：應用設置\口說中文轉換成英文文字

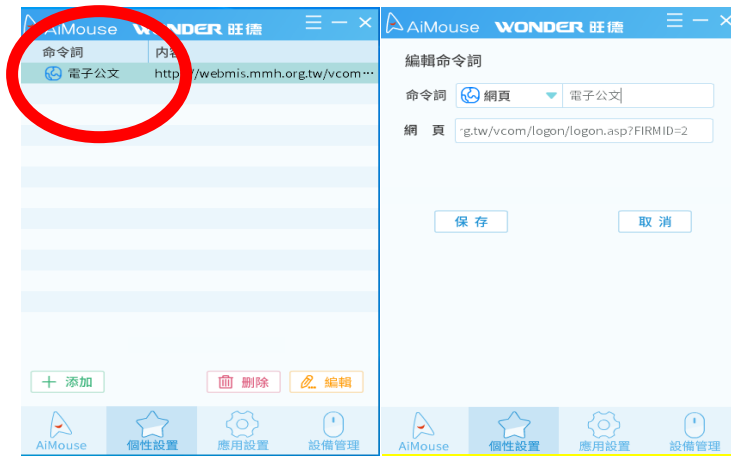


步驟三：長按語音打字鍵，口說句子即會自動翻譯成英文。



三、 語音控制(語音可開啟網頁/程式/自訂片語)

步驟一：設定命令詞：個性設置\網頁\命令詞



步驟二：口說命令時，持續按住語音搜尋鍵，(口說：電子公文)



- 徵求試用同仁，並於操作後掃描下方條碼，協助提供您寶貴的建議。

申請試用 QRcode	線上教學視頻	意見回饋 QRcode
參與智能滑鼠試用登記 		AI智能滑鼠使用 